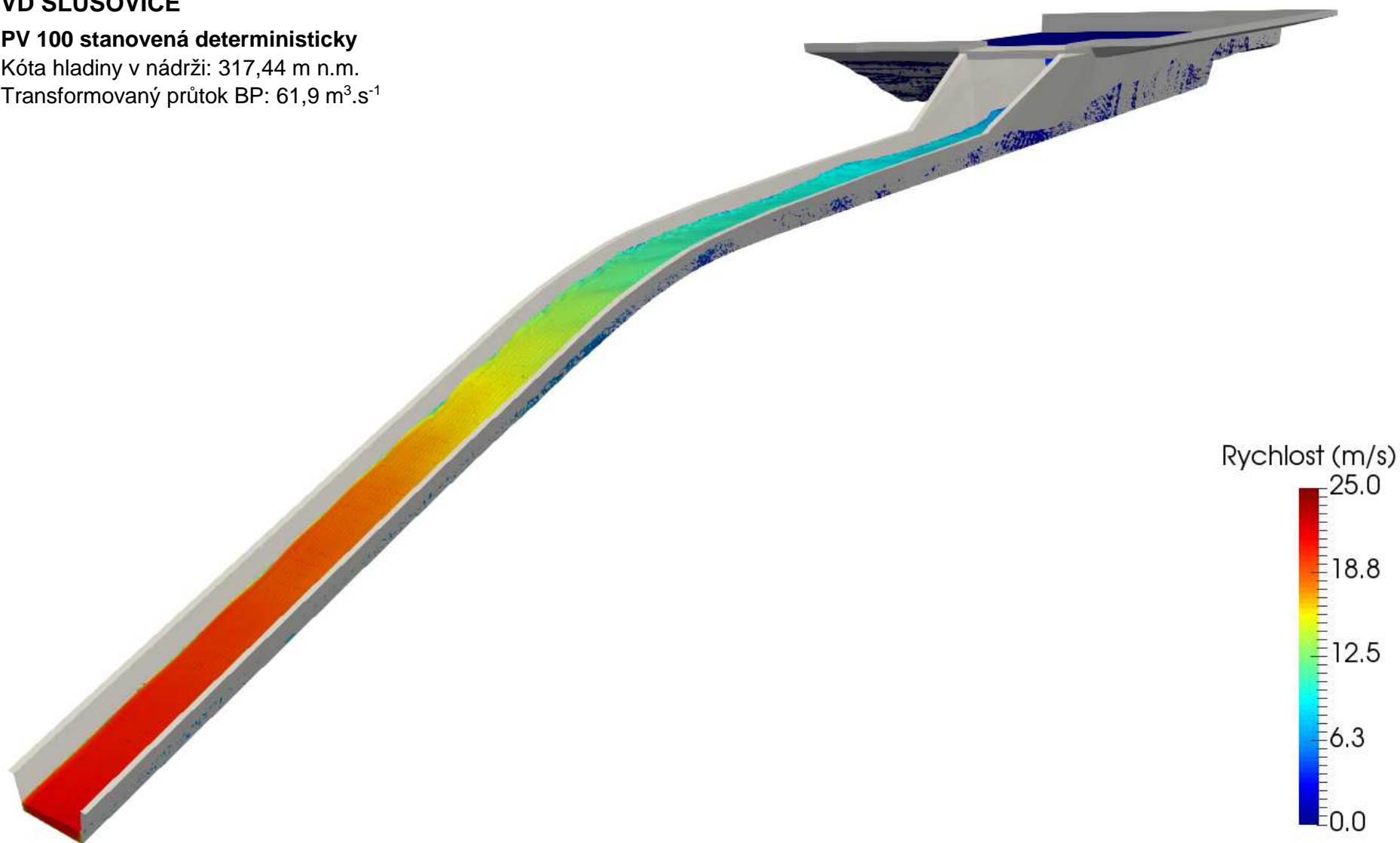


VD SLUŠOVICE

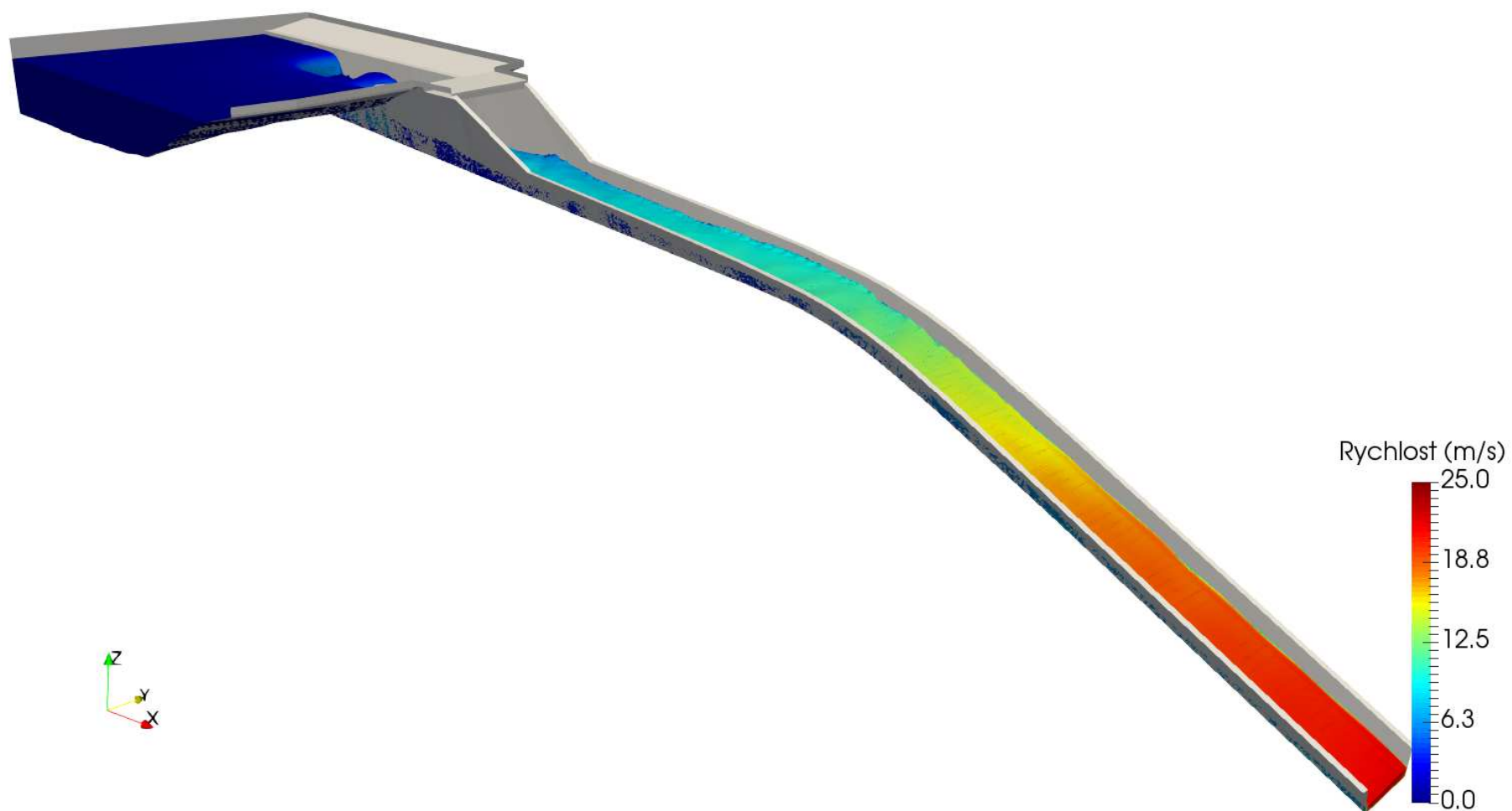
PV 100 stanovená deterministicky

Kóta hladiny v nádrži: 317,44 m n.m.

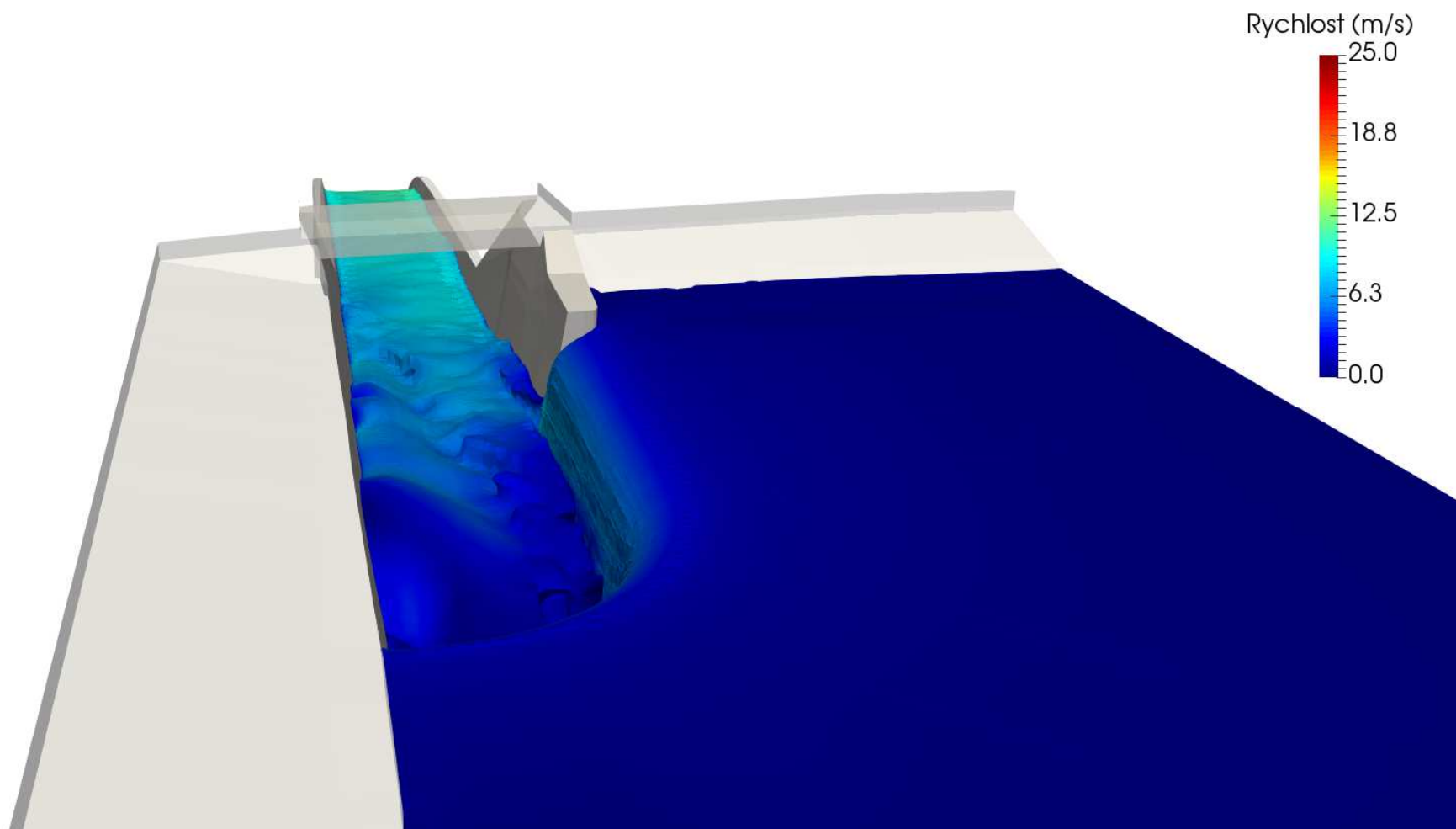
Transformovaný průtok BP: $61,9 \text{ m}^3 \cdot \text{s}^{-1}$



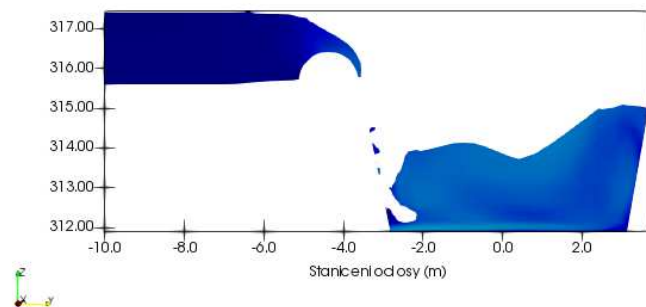
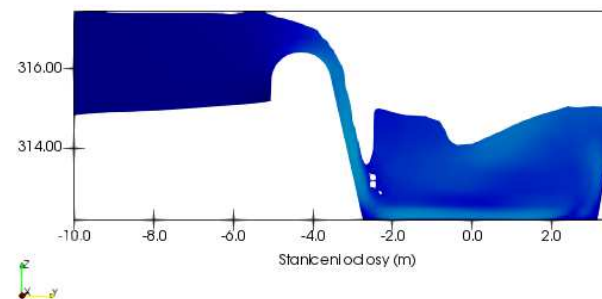
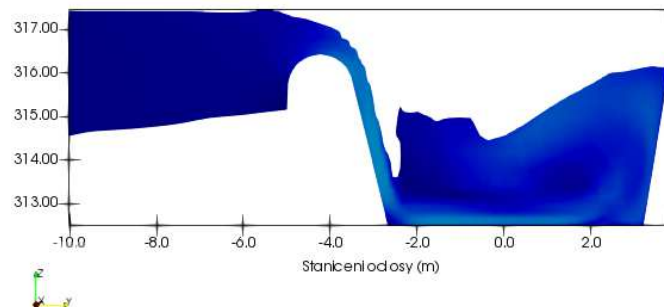
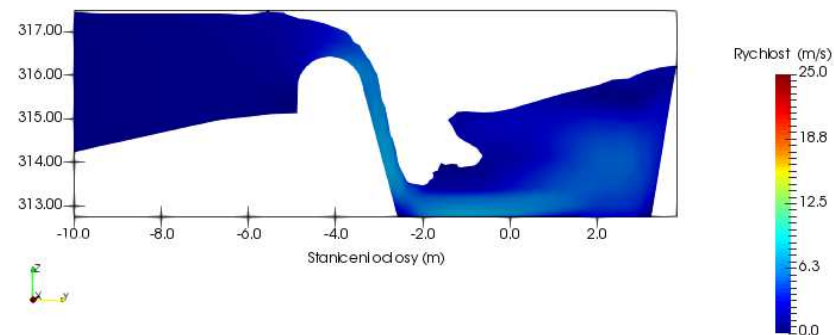
Levobřežní pohled na bezpečnostní objekt

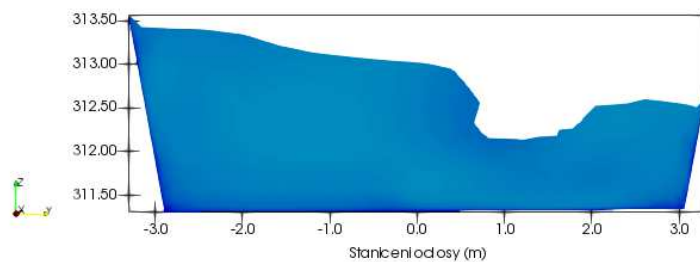
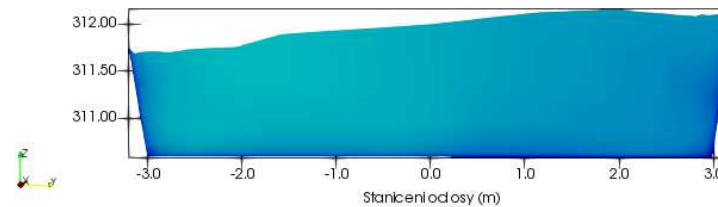
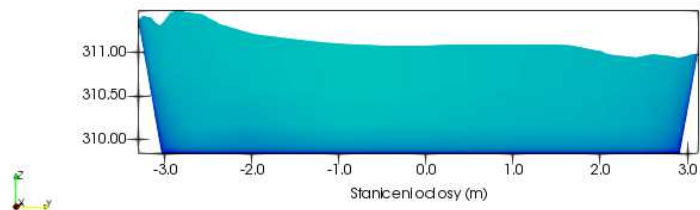
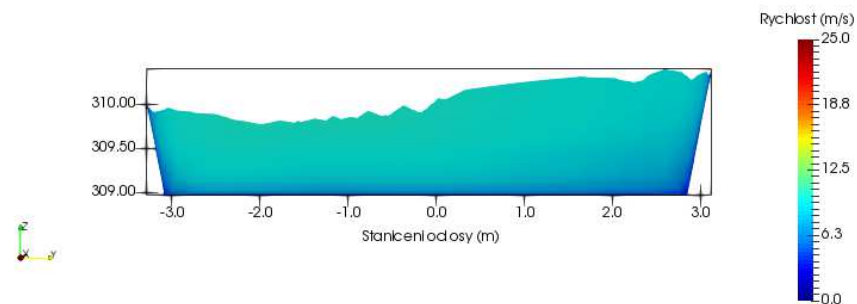


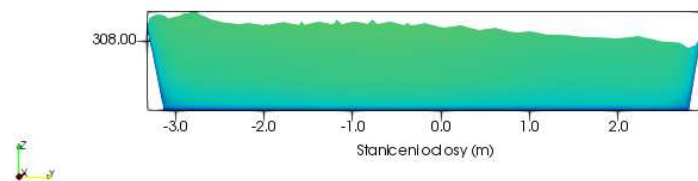
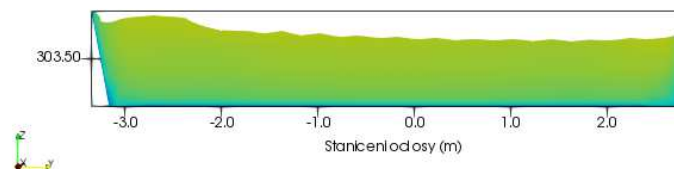
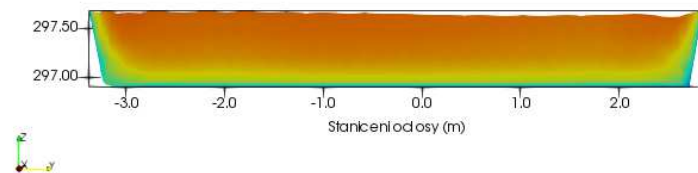
Pravobřežní pohled na bezpečnostní objekt



Pohled na bezpečnostní objekt ve směru od nádrže

Rez spadištěm ve staničení 0 m**Rez spadištěm ve staničení -5 m****Rez spadištěm ve staničení -10 m****Rez spadištěm ve staničení -14,6 m**

Rez skluzem ve staničení 10 m**Rez skluzem ve staničení 22,5 m****Rez skluzem ve staničení 35 m****Rez skluzem ve staničení 49,14 m**

Rez skluzem ve staničení 62,2 m**Rez skluzem ve staničení 73,3 m****Rez skluzem ve staničení 86,94 m****Rez skluzem ve staničení 99,44 m**